

Arès

VILLA NUYTENS ARES



VILLA 5 CHAMBRES PISCINE 26°
ET SPA 37° ENTRE BASSIN
D'ARCACHON ET OCÉAN

10 personnes

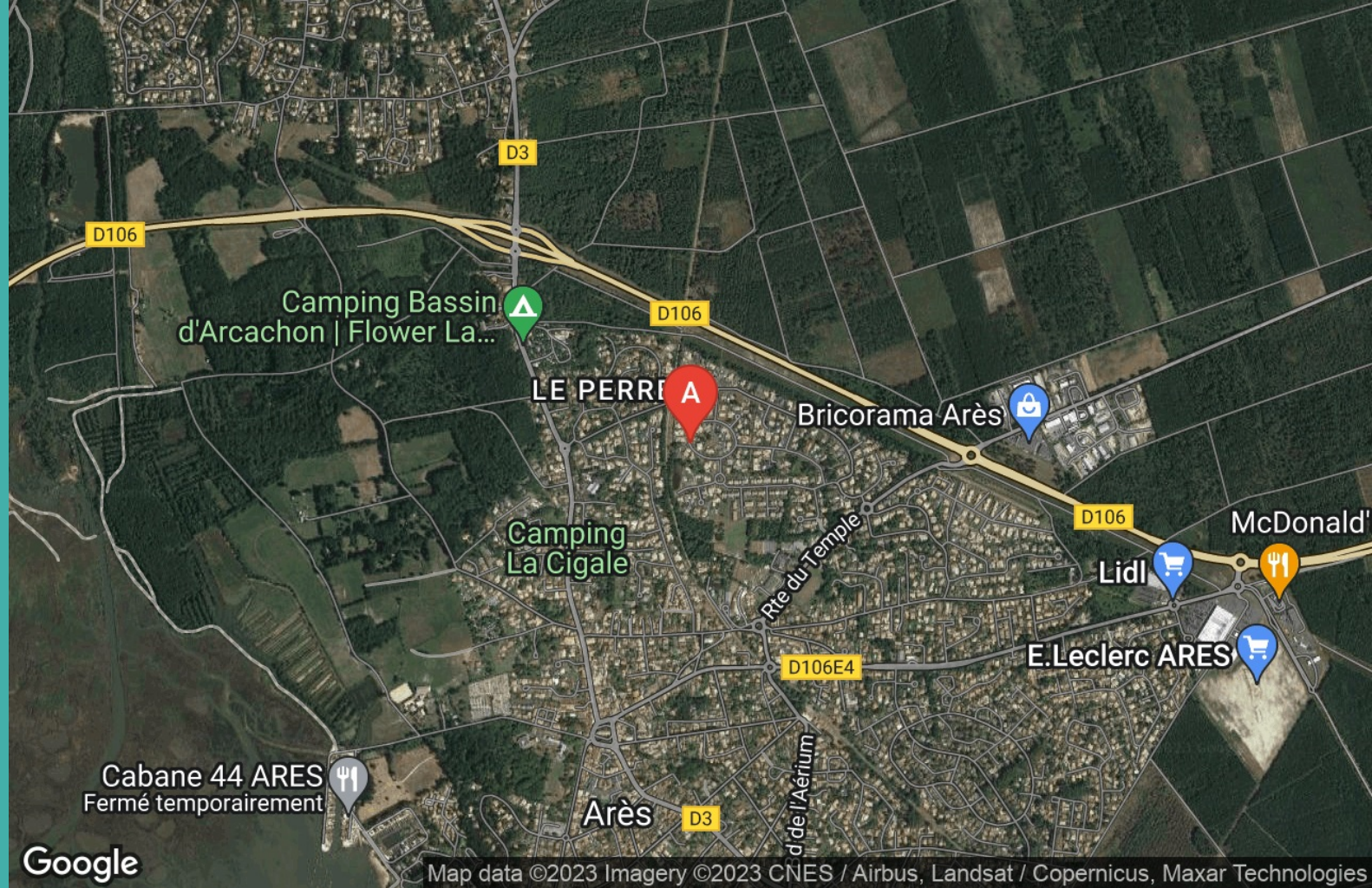
<https://villanuytensares.fr>



Laurent NUYTENS

+33 6 23 40 91 19

A Villa 5 chambres piscine 26° et spa 37°
entre Bassin d'Arcachon et Océan : 9 rond-point
des Esteys 33740 ARES





Villa 5 chambres piscine 26° et spa 37° entre Bassin d'Arcachon et Océan



Maison



10

personnes
(Maxi: 10 pers.)



5

chambres



110

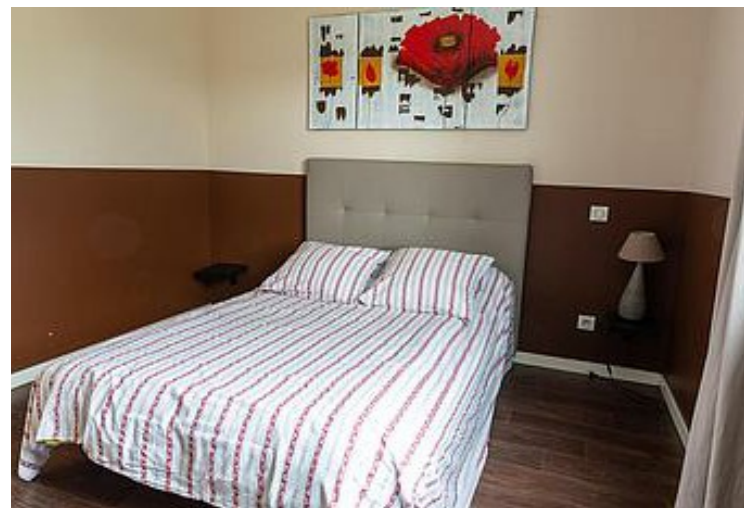
m²

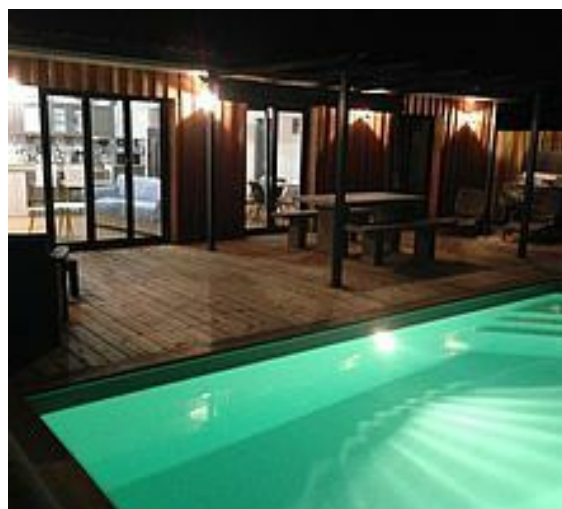


Votre maison se situe dans un quartier résidentiel à deux pas des plages du Bassin d'Arcachon et de ses pistes cyclables. La piscine vous permet de souffler après une journée de plages. Votre maison comprend 5 chambres dont une avec salle d'eau privative. Pas de vis à vis.

Vous souhaitez vous retrouver entre amis ou en famille pour un w-e ou davantage, entre Bassin d'Arcachon et océan Atlantique, dans le cadre enchanteur et paradisiaque de la presqu'île du Cap Ferret, proche de Bordeaux, du Médoc et de ses grands châteaux?...

Idées de balades à pieds, à vélo ou à cheval, de visites, de sorties et de découvertes alentours (par exemple la ville de Bordeaux, les châteaux et vignobles du Médoc, de Saint Emilion, la dune du Pilat, le domaine de Certes, le parc ornithologique du Teich, la merveilleuse presqu'île du Cap Ferret, jusqu'à la pointe de Grave, en passant par Lacanau, un galop sur une plage océane ou tout simplement une balade au pas, un parcours de golf, etc.) vous attend à la maison.





Pièces et équipements

<i>Chambres</i>	Chambre(s): 5 Lit(s): 6	dont lit(s) 1 pers.: 2 dont lit(s) 2 pers.: 4
	4 chambres avec lit double et 1 chambre avec 2 lits simples	
<i>Salle de bains / Salle d'eau</i>	Salle de bains avec douche Sèche serviettes	Salle de bains privée
	Salle(s) d'eau (avec douche): 2	
<i>WC</i>	WC: 2 WC communs	WC indépendants
<i>Cuisine</i>	Cuisine Congélateur Four à micro ondes Réfrigérateur	Cuisine américaine Four Lave vaisselle
<i>Autres pièces</i>	Salon Terrasse	Séjour
<i>Media</i>	Télévision	Wifi
<i>Autres équipements</i>	Lave linge privatif Matériel de repassage	Sèche linge privatif
<i>Chauffage / AC</i>	Chauffage Climatisation	
<i>Bien être</i>	Spa / Jacuzzi	
<i>Exterieur</i>	Barbecue Terrain clos Terrain clos commun	Salon de jardin Jardin
<i>Divers</i>		

Infos sur l'établissement

<i>Communs</i>	Entrée indépendante	
<i>Activités</i>		
<i>Internet</i>	Accès Internet	
P <i>Parking</i>	Parking	Parking privé
<i>Services</i>	Location de draps et/ou de linge	
<i>Extérieurs</i>	Piscine privée	

A savoir : conditions de la location

<i>Arrivée</i>	Arrivee a 16h
<i>Départ</i>	Départ à 10H
<i>Langue(s) parlée(s)</i>	Français
<i>Annulation/ Prépaiement/ Dépot de garantie</i>	
<i>Moyens de paiement</i>	Chèques bancaires et postaux Chèques Vacances Espèces
<i>Ménage</i>	Obligatoire forfait 120€
<i>Draps et Linge de maison</i>	Draps et serviettes en option 15 EUROS par personnes
<i>Enfants et lits d'appoints</i>	Lit bébé Dispo sur demande idem pour chaise haute et baignoire bébé
<i>Animaux domestiques</i>	Les animaux sont admis. Supplément 30€ pour un animal

Tarifs (au 07/02/23)

Villa 5 chambres piscine 26° et spa 37° entre Bassin d'Arcachon et Océan

Tarifs en €:	Tarif 1 nuit en semaine (L, M, M, J, D)	Tarif 1 nuit en weekend (V ou S)	Tarif 2 nuits weekend (V+S)	Tarif 7 nuits semaine
--------------	--	-------------------------------------	--------------------------------	-----------------------

Aucun tarif renseigné (contactez le propriétaire)

Mes recommandations

À voir, à faire à Arès

Sites Naturels

OFFICE DE TOURISME DE ARÈS
WWW.ARES-TOURISME.COM

Arès



Le Makhila

+33 5 56 60 73 30

53 rue du Général de Gaulle

0.5 km
ARES



Cuisine traditionnelle et spécialités Basques Sur place ou à emporter



La Fille du Barbu

+33 5 56 26 85 33

20 place de l'Eglise

0.9 km
ARES



Ce restaurant, situé place de l'Eglise, propose une cuisine du marché, à base de produits frais.



Astropizza

+33 5 56 26 80 97

12 place de l'Eglise

<http://www.astropizza.net>

0.9 km
ARES



Astropizza propose un large choix de pizzas autour des signes astrologiques. Les 2 coups de cœur du pizzaiolo sont : la pizza "Cancer" et le "Columbia".



L'Olivier

+33 5 56 60 00 97

30 rue du 14 Juillet

<http://www.bassindarcachon.com/pro/ol>

1.6 km
ARES



Le restaurant l'Olivier propose à ses clients des plats élaborés, mélangeant subtilement une cuisine typique du Bassin d'Arcachon avec des influences méditerranéennes. Chaque jour, le chef propose une formule du jour selon ses inspirations et les produits du marché, qu'il a choisi lui-même ! Ce restaurant Famille Plus accueille les familles avec enfants et propose un menu enfant composé de plats traditionnels.



Chez Alcide

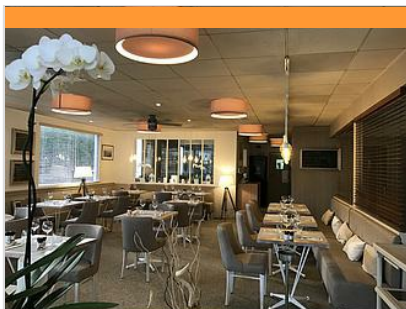
+33 5 56 60 46 14

1 rue du Commandant Herminier

1.6 km
ARES



Ce bar-restaurant, au cadre très agréable, est situé en front de bassin. Il vous propose un large choix de plats en menu ou à la carte. Les enfants et leurs parents sont les bienvenus puisque le restaurant est labellisé Famille Plus. Un menu enfant permet aux jeunes gastronomes de découvrir différentes saveurs nouvelles. Le restaurant propose également des glaces et des gaufres, toute la journée. Installés en terrasse avec vue sur le bassin, petits et grands profitent d'une pause sucrée.



Le Boïate

+33 5 56 60 20 46

11 boulevard de l'Aérium

<http://www.leboiate.com>

2.0 km
ARES



Les gourmets apprécieront une cuisine de terroir mais aussi la convivialité et la qualité du service.



Roumégoux et Fils

+33 5 56 60 20 88

53 avenue du Général de Gaulle

<http://www.roumegouxetfils.fr/>

0.5 km
ARES



A seulement quelques minutes de la piste cyclable vous permettant de parcourir le Bassin d'Arcachon en pleine nature, Roumégoux et Fils vous propose la location de vélos, pour tous les âges et toutes les utilisations (VTT, VTC...). La location peut se faire à la journée, à la demi-journée ou à la semaine. Si vous avez une réparation à faire, Roumégoux et fils s'occupe de votre vélo. Depuis là, vous pouvez vous déplacer sans difficulté pour vous rendre jusqu'aux lieux incontournables de la ville, vers Andernos ou vers la plage du Grand Crohot.



Club de Tennis d'Arès

+33 5 56 60 15 38 +33 6 63 34 25

86

Route du Temple

0.5 km
ARES



Ronan, moniteur breveté d'Etat, permet aux petits comme aux grands de s'initier ou de se perfectionner au sport de raquettes. Durant les vacances scolaires, des stages sont proposés pour pour adultes et enfants. Le club propose également des cours individuels. Renseignements au 06 63 34 25 86 Le club propose la location de court à l'heure, sur réservation au 06 63 34 25 86.



Bécalou Canoë-Kayak

+33 6 81 77 20 37

Port ostréicole

<http://www.becalou.com>

1.5 km
ARES



Sur le port ostréicole d'Arès, à 500 mètres du centre ville, Sophie est uneoureuse du Bassin d'Arcachon et passionnée de canoë et de kayak. Monitrice diplômée d'Etat et kayakiste de niveau international, elle vous conseille pour découvrir le bassin autrement, au rythme de l'eau. Bécalou vous propose la location de canoë ou kayak pour des parcours sur le Canal des Étangs ou sur le Bassin d'Arcachon et des sorties encadrées et des balades à thème (astronomie...). Pour des vacances tranquille, pensez à réserver ! Pour cela, consultez le site web de Bécalou Canoë.



Club Nautique d'Arès

+33 5 56 60 05 37

Place Jean Moulin

<http://cnares.fr>

2.0 km
ARES



Le Club Nautique d'Arès est idéalement situé, sur la plage du Bassin d'Arcachon, pour une pratique de la voile. Héloïse et son équipe proposent un large choix d'activités : stages pour les jeunes et adultes, stages Mousaillons pour les 4 - 6 ans, cours particuliers, location de bateaux, stand up paddle. Le club est agréé Ecole de Voile par la Fédération Française de Voile. Les moniteurs sont brevetés d'Etat, certifiant leurs compétences et leur capacité à encadrer des élèves, quel que soit leur niveau et leur âge.

Mes recommandations (suite)

À voir, à faire à Arès

Sites Naturels

OFFICE DE TOURISME DE ARÈS
WWW.ARES-TOURISME.COM

Arès



Nice Bike

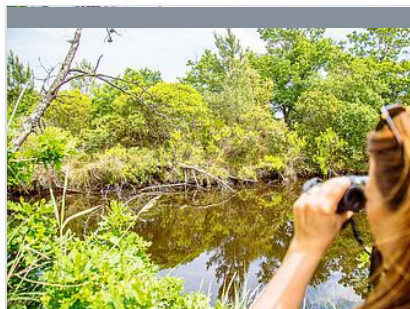
+33 6 68 51 65 00
64 avenue de la Libération

2.5 km
ARES



5

Idéalement situé à côté du camping Les Goélands, ce loueur de vélos est à 2 minutes de la piste cyclable, dans un quartier assez peu fréquenté, idéal pour les jeunes pédaleurs. Depuis le rond-point près du point de location, il vous suffit de prendre l'avenue de la Meule pour rejoindre la Véloodyssée. Vous y trouverez des vélos très qualitatifs, de marque Kerling, et une possibilité d'assistance dans tous les autres points Nice Bike, situés au Porge, à Claouey et à Grand Piquey. Les plus sportifs peuvent parcourir une portion du Tour de Gironde à Vélo. Une carte des pistes cyclables du Bassin d'Arcachon et de la Gironde est à votre disposition à l'Office de Tourisme.



Réserve naturelle nationale des Prés salés d'Arès - Lège Cap Ferret

+33 5 56 03 94 49# +33 5 56 60 18 07

Rue du Port Ostréicole

15 km
ARES



1

D'une superficie de 496 ha, la réserve naturelle des Prés salés vit au rythme des marées ce qui contribue à diversifier les habitats que l'on rencontre sur ce site et qui vont des vasières aux terres émergées en permanence. Cette diversité d'habitat a permis le développement d'une flore spécifique d'intérêt patrimonial qui a contribué à la création de la réserve. Ce site est également une zone importante pour la migration, l'hivernage et la reproduction de nombreux oiseaux de zones humides. L'aventure débute sur ce site quelque peu aride, c'est pour cela qu'une partie est surnommée "le Désert". Il change de visage au rythme de la journée qui passe et au fil de la marée qui monte et qui descend. Parfois assoiffées, parfois inondées, les espèces végétales, que le promeneur observe, ont fait preuve d'une grande acclimatation.



Domaine de Saint-Brice

+33 5 56 60 18 07# +33 5 56 82 02 95

<http://www.conservatoire-du-littoral.fr>

2.7 km
ARES



2

Le domaine de Saint-Brice, propriété du Conservatoire du Littoral, est situé sur les territoires des communes d'Arès et d'Andernos-les-Bains. Il est en grande partie composé de bois et de forêts où se côtoient pins maritimes, chênes, saules et trembles, ainsi qu'une multiple variété de sous bois comme les ajoncs, genêts, fougères, arbusiers et bruyères. Deux étangs ajoutent à l'intérêt biologique de cet espace préservé.



La réserve naturelle des Prés Salés d'Arès-Lège

+33 5 56 03 94 49

<http://www.lege-capferret.com>

3.7 km
LEGE-CAP-FERRET



3

Située au Nord du Bassin d'Arcachon, la réserve naturelle des Prés salés est la plus grande zone de Prés salés d'Aquitaine (200 hectares). L'existence d'une continuité des milieux naturels de la mer à la forêt (vasières, prés salés, ourlet dunaire, dune boisée, forêt) confèrent à ce site une valeur exceptionnelle sur le Bassin d'Arcachon. Le caractère sauvage du site tranche avec le littoral plus ou moins urbanisé ou avec les secteurs endigués du Bassin d'Arcachon où la nature s'est vue maîtrisée. A chaque saison, la réserve offre au visiteur des paysages différents. L'évolution des couleurs de la végétation, les jeux de lumières propres aux ciels littoraux, l'animation offerte par une faune qui change au fil des saisons, en font un espace de découverte unique. Visites guidées possibles.



Le Bassin d'Arcachon

+33 5 56 52 61 40
<http://www.tourisme-gironde.fr>

9.0 km
ARCACHON



4

Le Bassin d'Arcachon est situé au cœur des Landes de Gascogne. Il est de forme triangulaire, délimité par plus de 80 km de côtes plates ou dunaires boisées. Il est largement ouvert sur le golfe de Gascogne et la marée fait pénétrer et sortir deux fois par jour des masses d'eau considérables. Le Bassin est partiellement isolé de l'océan par un cordon dunaire comprenant notamment le Cap Ferret, la dune du Pilat et le banc d'Arguin. L'ouverture sur l'océan Atlantique se fait par un accès unique, les « passes », un ensemble de chenaux d'environ 3 km de large permettant la circulation de l'eau entre le bassin et l'océan. Au centre du bassin se trouve l'île aux Oiseaux et ses cabanes tchanquées.



L'île aux Oiseaux

+33 5 56 54 63 14

<http://www.tourisme-latestedebuch.fr>

9.4 km

LA TESTE-DE-BUCH



L'île aux Oiseaux à marée basse est un territoire sauvage de mille hectares que vous pourrez apercevoir au milieu du bassin. Les oiseaux en ont fait leur royaume pendant que des ostréiculteurs construisaient tout autour un labyrinthe de parcs à huîtres. L'endroit est difficile d'accès, seuls les initiés peuvent y accéder. Une fois sur place, des chemins et des ponts vous invitent à découvrir cette île unique en son genre.



Domaines de Certes - Graveyron

+33 5 56 82 71 79

Avenue de Certes

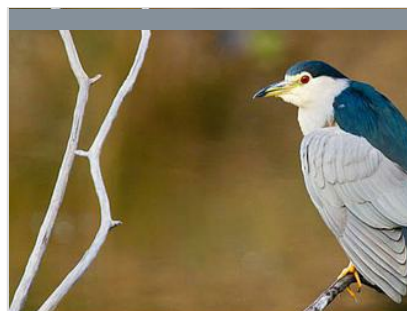
<http://www.gironde.fr>

13.1 km

AUDENGE



Les lieux de rencontres sont toujours enrichissants et ce domaine n'échappe pas à la règle. La confrontation entre l'eau douce et l'eau salée agit certes sur la nature, mais aussi sur l'homme qui a modelé le paysage au rythme de ses activités économiques. Prés salés endigués, marais salants, bassins pour l'élevage de poissons... De biens belles pages de notre histoire sont à lire ici. Ces Espaces Naturels Sensibles se caractérisent pour le domaine de Certes : digues aménagées par l'Homme : marais salants et anciens réservoirs à poissons, et pour le domaine de Graveyron : prairies humides et prés salés.



Réserve Ornithologique du Teich

+33 5 24 73 37 33

Rue du Port

<http://www.reserve-ornithologique-du-teich.fr>

17.5 km

LE TEICH



Partez en famille, entre amis ou en groupe, petits et grands, à la découverte de l'un des plus fameux sites de nature du Bassin d'Arcachon. Sur ce site d'importance internationale pour la conservation des oiseaux, 323 espèces peuvent être observées, dont 80 nichent sur place. La réserve offre 6 km de promenades pour les observer depuis l'une des 20 cabanes aménagées près des secteurs les plus favorables. Le sentier du Rouge Gorge a été spécialement conçu pour les enfants pour connaître l'environnement de la réserve ornithologique en s'amusant. Des activités de découverte à proximité sont proposées en canoë et en kayak de mer pour découvrir le delta de la Leyre autrement.



Pointe du Cap Ferret

+33 5 56 03 94 49

Cap Ferret

<http://www.lege-capferret.com>

19.2 km

LEGE-CAP-FERRET



Cap, pointe, presqu'île, des mots évocateurs de grands espaces et ceux-ci ne manquent pas quand on parcourt les dunes du Cap Ferret. La Pointe du Cap Ferret est un bout de monde, un bout de monde entre deux eaux... l'océan et le Bassin d'Arcachon. On en prend plein les yeux à la Pointe. Pour vivre cette découverte exceptionnelle, on emprunte le sentier "Abécédaire des dunes" à l'entrée du Cap Ferret. Le promeneur découvre progressivement un immense album photo qui se déroule au gré de l'alphabet du A comme « Algue » au Z comme « Zostère avant d'arriver à la Pointe du Cap Ferret où s'ouvre un paysage à couper le souffle. Visites guidées possibles.



Grand Site de la Dune du Pilat

+33 5 56 22 12 85

Route de Biscarrosse

<https://www.ladunedupilat.com>

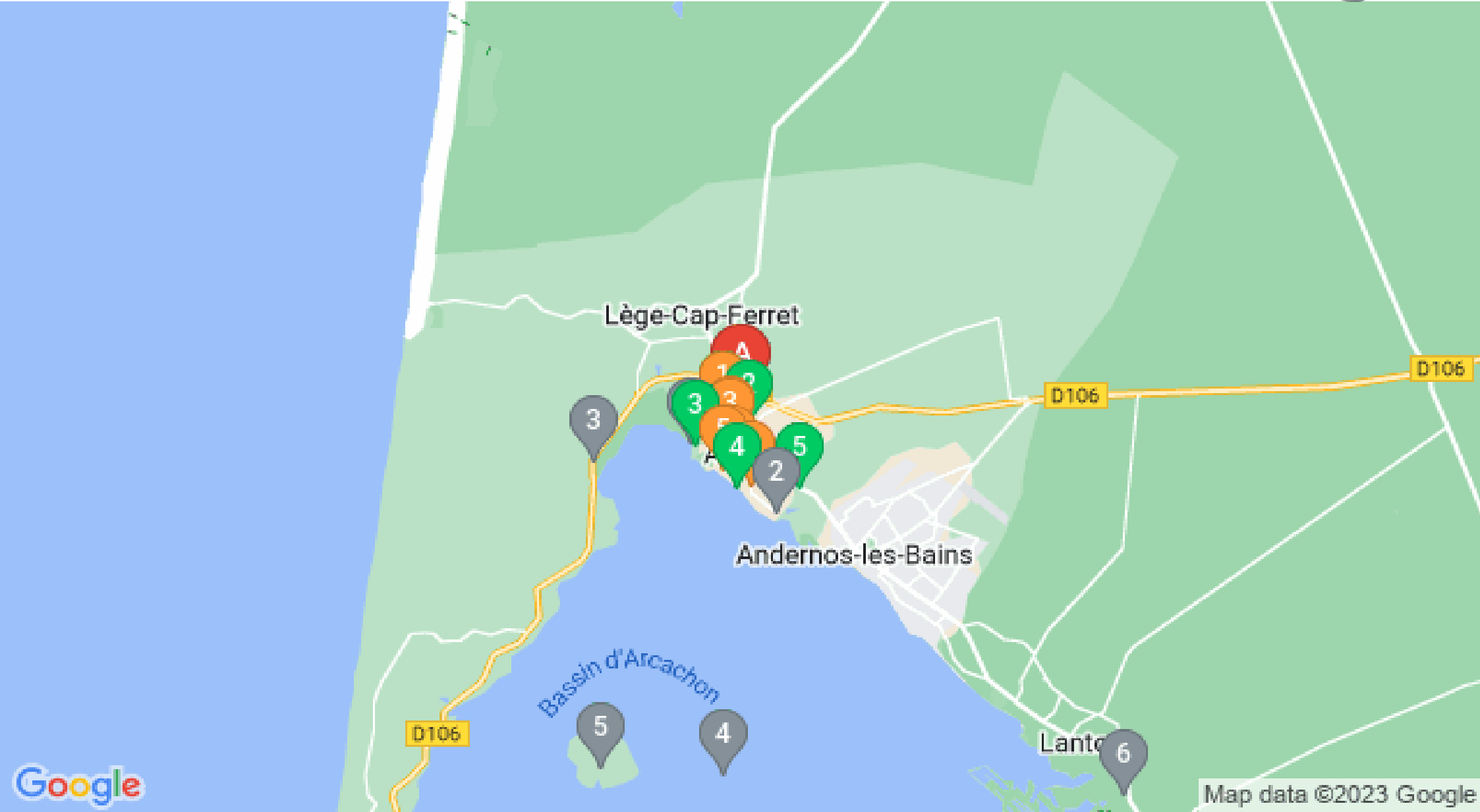
20.4 km

PYLA-SUR-MER



L'accès à la Dune du Pilat est temporairement fermé. Dès votre arrivée, elle vous impressionnera par ses dimensions (entre 100 et 115 mètres de haut selon les années, 2,9 km de long, 55 millions de m3 de grains de sable). Au sommet, place à l'émotion : un panorama exceptionnel se dessine et vous dévoile les merveilles du Bassin : le banc d'Arguin, le phare du Cap-Ferret; Pour en savoir plus sur l'histoire de la formation et l'évolution de ce monument géologique protégé, les particularités des espèces animales et végétales présentes sur cet espace naturel d'exception, ou encore voyager à travers les âges sur les traces laissées par l'occupation humaine, participez à l'une des animations gratuites organisées toute l'année.





Map data ©2023 Google